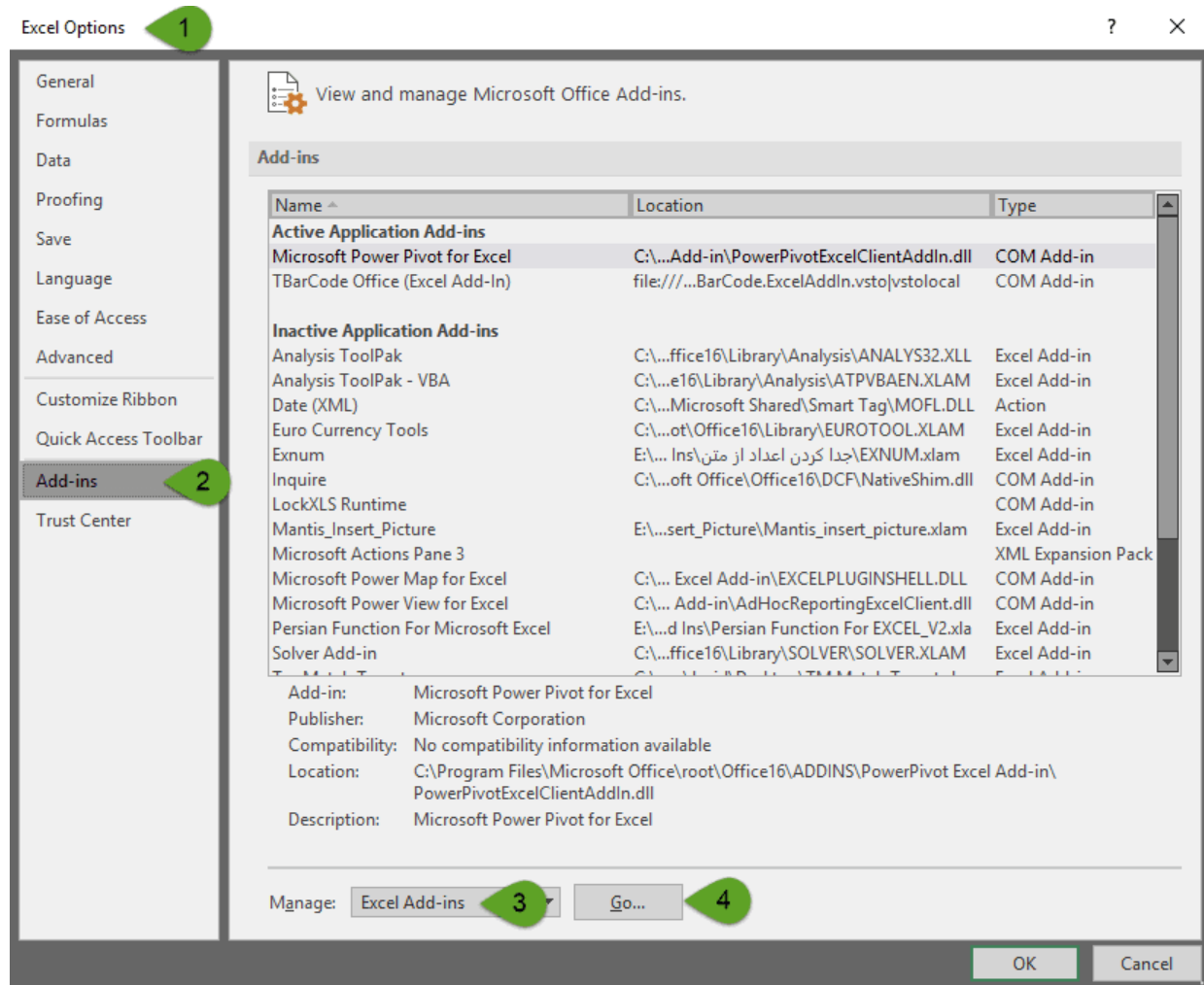


نحوه نصب افزونه در اکسل:

برای نصب افزونه در اکسل ۳ راه وجود دارد:

1) از طریق تنظیمات اکسل:

در این روش مسیر **File > Options > Add-ins** را بروید سپس از قسمت راست-پایین پنجره، یک گزینه به نام **Manage** وجود دارد که آن را روی **Excel Add-ins** تنظیم کرده و دکمه **Go...** را بزنید تا پنجره **Add-ins** باز شود. در لیست سمت راست می توانید لیست افزونه های اضافه شده با مسیر فایل مشاهده کنید.

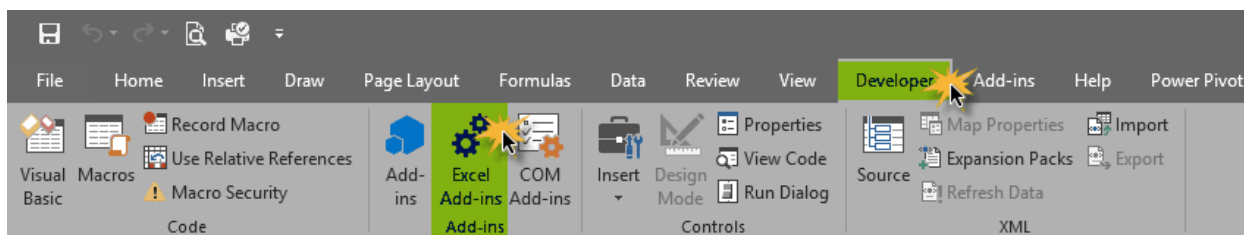


شکل شماره ۱ – نحوه اضافه کردن **Add-ins** از طریق تنظیمات اکسل

2) از طریق تب: Developer

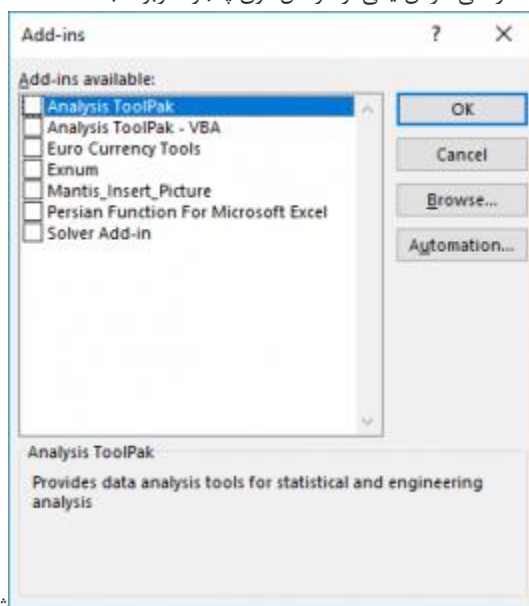
اکسل این تب را بطور پیشفرض غیرفعال کرده و باید فعال شود. در مقاله مربوط به **ماکرو** نحوه فعال کردن این تب مفصل توضیح داده شده است. برای نصب افزونه در اکسل مسیر زیر رو بروید:

Developer tab > Add-ins group > Excel Add-ins



شکل شماره ۲ – نحوه اضافه کردن **Add-ins** از طریق تب Developer

بعد از طی کردن یکی از مراحل فوق پنجره مربوط به **Add-ins** ظاهر می شود. شکل زیر:



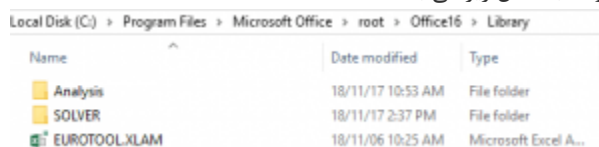
شکل شماره ۳ – فعال کردن افزونه ها

در پنجره فوق در لیست مربوط به **Add-ins available** لیست افزونه های خود اکسل و افزونه هایی که شما قبلا اضافه کردید را می توانید مشاهده و با تیک زدن افزونه موردنظر و **OK** کردن پنجره، افزونه فعال می شود و می توانید استفاده کنید.

3) انتقال دستی افزونه به مسیر نصب آفیس:

در این روش فقط کافیست فایل افزونه ها را به محل نصب آفیس (که معمولا در درایو C نصب می شود) منتقل کنید. مطمئن ترین روش برای جلوگیری از حذف، ویرایش یا تغییر مسیر افزونه همین روش می باشد.

شما میتوانید افزونه هارا با توجه به نسخه ویندوز یا آفیس به یکی از پوشه های **ADDINS** یا **Library** کپی کنید. در سیستم من مسیر این دو پوشه به شکل زیر می باشد:



شکل شماره ۴ – مسیر ذخیره شدن افزونه ها

C:\Program Files\Microsoft Office\root\Office16\Library

C:\Program Files\Microsoft Office\root\Office16\ADDINS

در دو مسیر فوق می توانید افزونه های خود اکسل را نیز مشاهده کنید.